

Intégral! 045b

Porsche 934 "Lubriform" n°82

4eme (1er Gr4) 24 Heures du Mans 1979: Muller-Pallavicini-Vanoli

Vérifiez vos pièces et lisez attentivement la notice avant de commencer le montage.
Check all parts and read attentively instructions before start assembly

Pièces résine:

- 1 coque *blanc*
- 1 capot moteur *blanc*
- 1 lame aileron *noir satiné*
- 1 spoiler *noir satiné*
- 2 butoirs de pare-chocs arrière *noir satiné*
- 2 soufflets de pare-chocs arrière *noir satiné*
- 1 échappement
- 2 rétroviseurs G&D *noir satiné*
- 1 portière gauche *blanc*
- 1 habitacle *noir satiné*
- 1 tableau de bord *noir satiné*
- 1 siège *noir satiné*
- 1 levier de vitesse *noir satiné*
- 1 arceau *noir satiné*

White Metal

- 2 poignées de portes *noir satiné*

Pièces tournées:

- 1 petit extincteur
 - 4 écrous de roue
 - 2 phares
 - 2 jantes 15" avants
 - 2 jantes 15" arrières
 - 1 pot de waste-gate
 - 1 feu de plaque
- ### Divers:
- 1 thermoformage de vitres
 - 2 thermoformages de phares
 - 2 pneus avants
 - 2 pneus arrières
 - 2 axes
 - 2 vis
 - 2 1/2 jantes de volant
 - 1 tube d'alu pour pot d'échappement
 - 1 planche de photodécoupe de vitres
 - 1 planche de photodécoupe nickelée
 - 1 jeu de 4 inserts laiton photodécoupés
 - 1 planche de décals

Resin parts:

- 1 body *White*
- 1 rear bonnet *White*
- 1 rear wing *Satin black*
- 1 spoiler *Satin black*
- 2 small LH & RH rear bumpers *Satin black*
- 2 LH & RH rear gussets *Satin black*

- 1 exhaust manifold
- 2 LH & RH mirrors *Satin black*
- 1 LH door *White*
- 1 cockpit *Satin black*
- 1 dashboard *Satin black*
- 1 seat *Satin black*
- 1 gear lever *Satin black*
- 1 roll-cage *Satin black*

White Metal parts

- 2 door handles *Satin black*

Machined parts

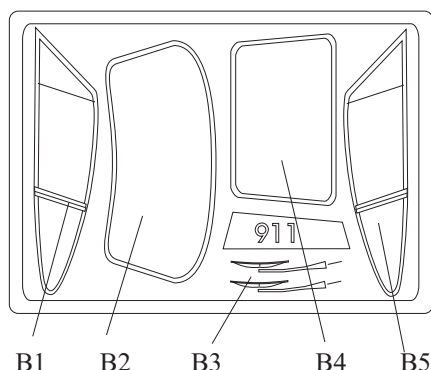
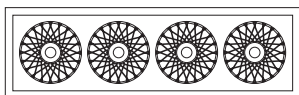
- 1 small fire extinguisher
- 4 wheel nuts
- 2 headlights
- 2 15" front wheels
- 2 15" rear wheels
- 1 waste-gate pipe
- 1 id. light

And...

- 1 vacformed windscreens & windows
- 2 vacformed headlights
- 2 front tyres
- 2 rear tyres
- 2 axles
- 2 screws
- 2 half-rims of steering wheels
- 1 aluminium tube for exhaust pipe
- 1 sheet of p/e windows surrounds
- 1 sheet of p/e plated parts
- 1 sheet of p/e brass wheel bottoms
- 1 sheet of decals

Pièces photodécoupées / Photoetched parts:

- P2(x6)= non utilisés ici / no use for this model
 - P3(x2)= non utilisés ici / no use for this model
 - P4(x6)= attaches-capots / bonnet fasteners
 - P5= grille de spoiler / spoiler grille
 - P6(x2)= non utilisés ici / no use for this model
 - P7(x4)= anti-brouillard *rouge vitrail* / foglights *stained red*
 - P8(x2)= coupe-circuit *rouge* / switch-off *red*
 - P9(G&D)= feux arrières *orange & rouge vitrail* / Rear lights *Stained orange & red*
 - P10= non utilisés ici / no use for this model
 - P11(x4)= étriers de freins *anthracite* / Calipers *gun metal*
 - P12(x2)= disques de freins Ar. / Rear brakes discs
 - P13(x2)= dispositif de refroidissement par eau des freins avants / Water-cooling device for front brakes
 - P14(x2)= disques de freins avants/ front disc brakes
 - P15(x4)= boucles de harnais / seat belts buckles
 - P16(x2)= clignotants avants *orange vitrail* / front turnlights *stained orange*
 - P17(x3)= trappes de remplissages *couleur carrosserie* / fillers caps *Body color*
 - P18= fermoir de harnais / belts locking
 - P19(x2)= grilles de spoiler / spoiler side grilles
 - P20(x2)= radiateurs / coolers
 - P22= repose-pieds / footrest
 - P25(x5)= bases d'attache-capot / Fasteners bases
 - P27= radiateur / front cooler
 - P28= rétroviseur intérieur / inside mirror
 - P29= pédalier / pedals
 - P30= support de frein à main / handbrake frame
 - P31= rétroviseurs / mirrors
- ### Peindre en noir satiné / Paint Satin black:
- P1= grille de capot arrière / rear bonnet grille
 - P21(x2)= lames de bas de caisse / side ? (Help!)
 - P23(x2)= lames de pare-chocs arrière / rear bumper plates
 - P24= volant / steering wheel
 - P26= grille d'aileron / wing grille
 - B1-B2-B4-B5= entourages de vitres / windows surrounds
 - B3(x2)= essuie-glaces / wipers



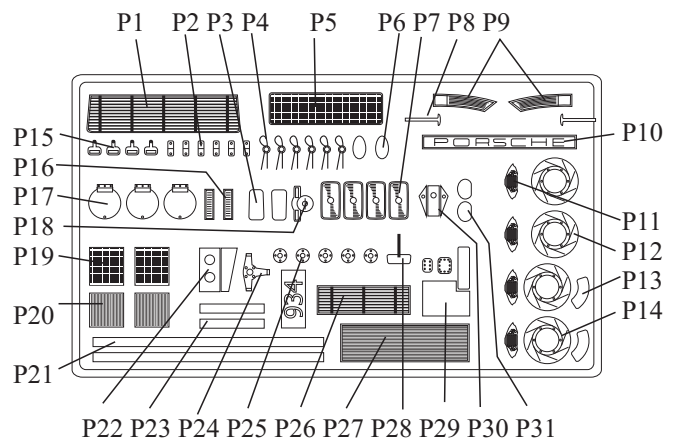
Si vous avez des problèmes, ou des suggestions à nous faire, n'hésitez pas: Contactez-nous!

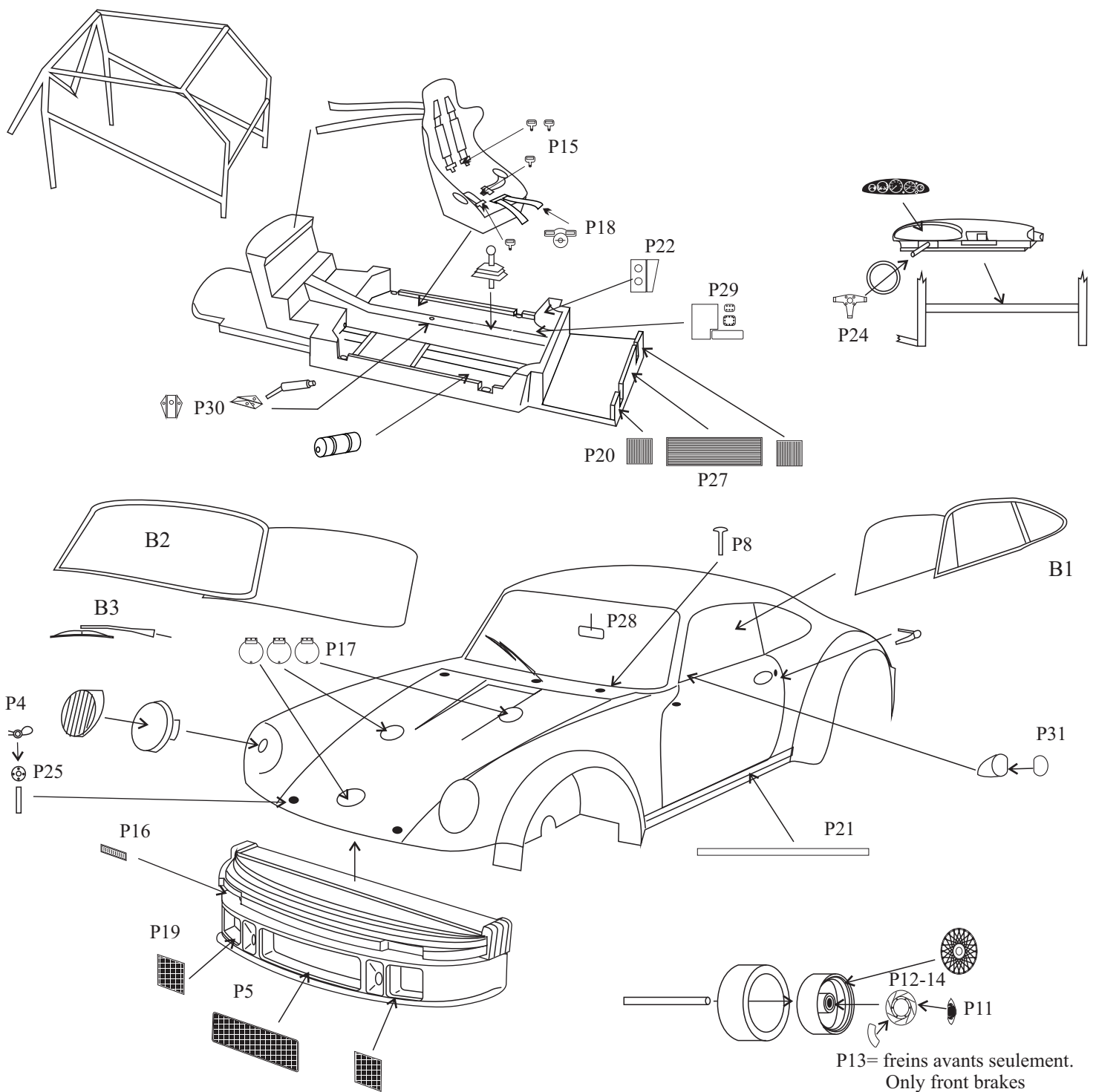
Any problem? Suggestion? Feel free to contact us:

RENAISSANCE



33ter rue Emile Zola
59496 Salomé
France
Tél: +33 (0)3 20 49 97 89
Fax: +33 (0)3 20 49 87 68
www.renaissance-models.com





Avant Peinture: Ebavurez soigneusement et ajustez si nécessaire les pièces de spoiler et le capot arrière.

Intérieur: Fabriquez les ceintures en découpant de fines lanières dans du plomb provenant d'une bouteille de bon vin (avant 1992!), et enfiler-les dans les boucles P15-18. Repliez les côtés du support P30 de frein à main; pour fabriquer celui-ci, prenez un morceau de fil téléphone noir. Dénudez-le sur 1 cm environ, et utilisez cette partie dénudée comme étant le levier, la poignée étant une longueur de fil complet de 6mm...Après avoir collé les différentes pièces sur le châssis, collez le siège garni de son harnais, collez l'arceau puis le tableau de bord sur l'arceau.

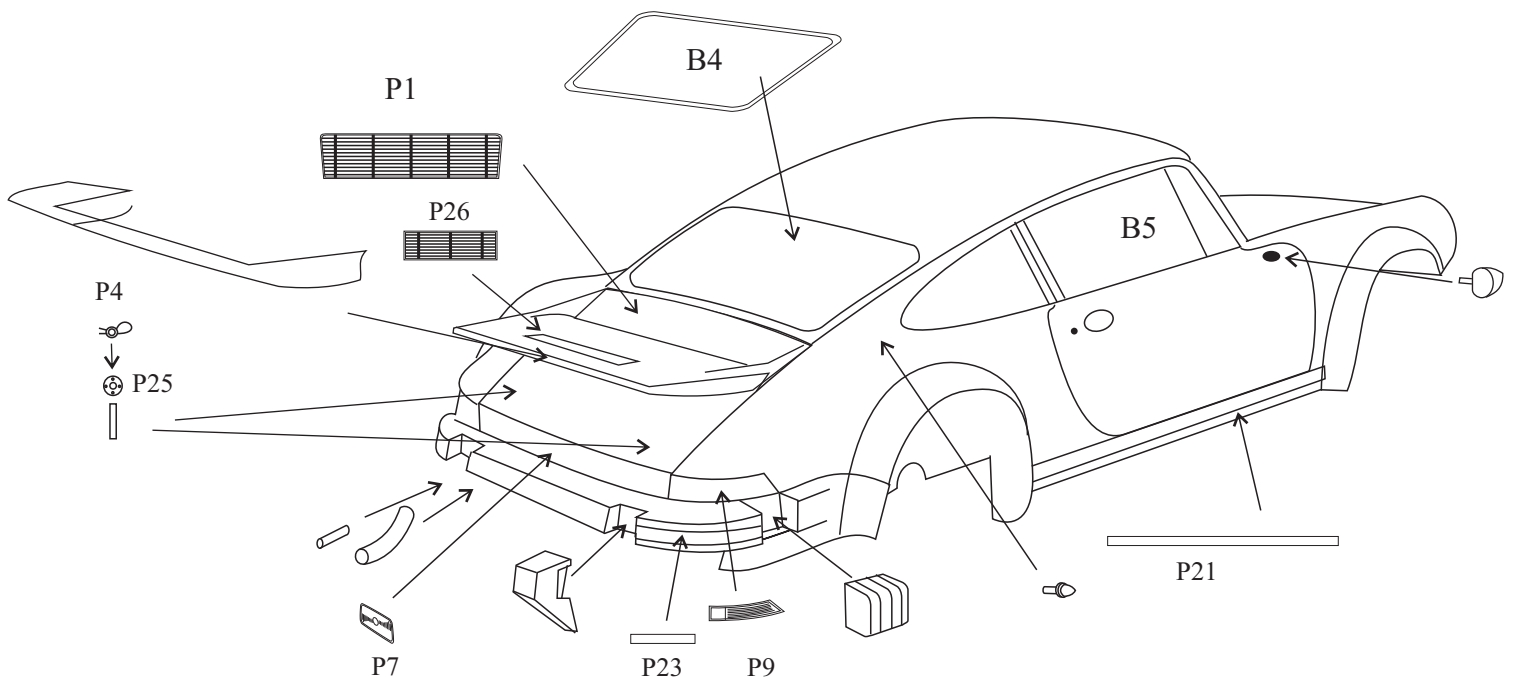
Vitrages: Si comme nous, vous ne désirez pas utiliser le thermoformage, voici une recette: Après avoir peint les photodécoupes B1-2-4-5 en noir, posez-les (sèches!) à l'envers sur une feuille de papier; pulvérisez dessus de la colle en bombe (3M, par ex.), prenez les pièces à l'aide d'une pince brucelles et posez-les en appuyant bien sur une feuille de rétroprojection très fine (Schwann 0.1mm). Une fois secs, découpez les vitres. Pour le pare-brise, mettez en forme "au doigt" avant de coller en place, à l'aide d'une colle forte transparente (colle à rustines, ou époxy 2 composants).

Attaches-capots: Percez les emplacements à 0.6mm, découpez de petits bouts d'âme de fil téléphone que vous collez dans les trous réalisés; enfiler-y les bases P25 puis les attaches P4.

Capot arrière: Peignez le fond en gris foncé pour faire "ressortir" les grilles noires.

Pot d'échappement: La waste-gate se pose sur l'emplacement prévu à cet effet. Le pot principal est à confectionner comme suit: enfiler dans le tube d'aluminium fourni du fil électrique, puis pliez légèrement l'ensemble; le fil électrique ne sert qu'à empêcher que le tube ne s'écrase, ôtez-le dès que le tube aura la forme voulue. Percez à 45° un trou de 2mm à l'emplacement du pot dans le châssis, et collez-y le tube, après l'avoir recoupé et ébavuré.

Phares: Coupez-les en biais sur la tranche à l'aide d'un scalpel neuf...Ne collez qu'avec une colle ne laissant pas de traces...Pas de Cyano!



Before painting: Clean off any part, adjust if necessary the parts of spoiler and rear bonnet.

Cockpit: To make the seat belts: Cut some straps from metal seal, from the cap of a bottle of good (French) wine (Before 1992, if possible); you can also use adhesive tape, but not the same result... Thread the straps through the buckles P15-18. Glue the seat fitted with belts; rear ones locate usually over rear shelf. To make the handbrake, cut off the plastic rim of some telephonic wire. The metallic enter will be the lever, the handle will be 6 mm of complete wire (Black, if possible)

Windows: If you don't want to use the vacformed parts, here is a way: When p/e parts are painted and dry, put them over a sheet of paper, spray some desk-glue (3M, for example), then put the parts over a thin transparency film (Schwann 0.1mm). When dry, cut around to get clear and clean windows... For windscreen, form it by hand before fixing.

Fasteners: Drill 0.6mm the holes, cut off some rods from telephone wire (only center), and thread the bases P25 then fasteners P4.

Rear bonnet: Paint dark grey the bottom of grilles for a best looking...

Exhaust pipe: thread some electrical wire into the aluminum tube, to avoid this one to be flatten out when you will fold it at right angle... Drill a 2mm hole into chassis to put the pipe in.

Headlights: Cut them carefully, using a sharp blade. Glue them avoiding Cyanolits. Use stained glass colors for rear lights...

